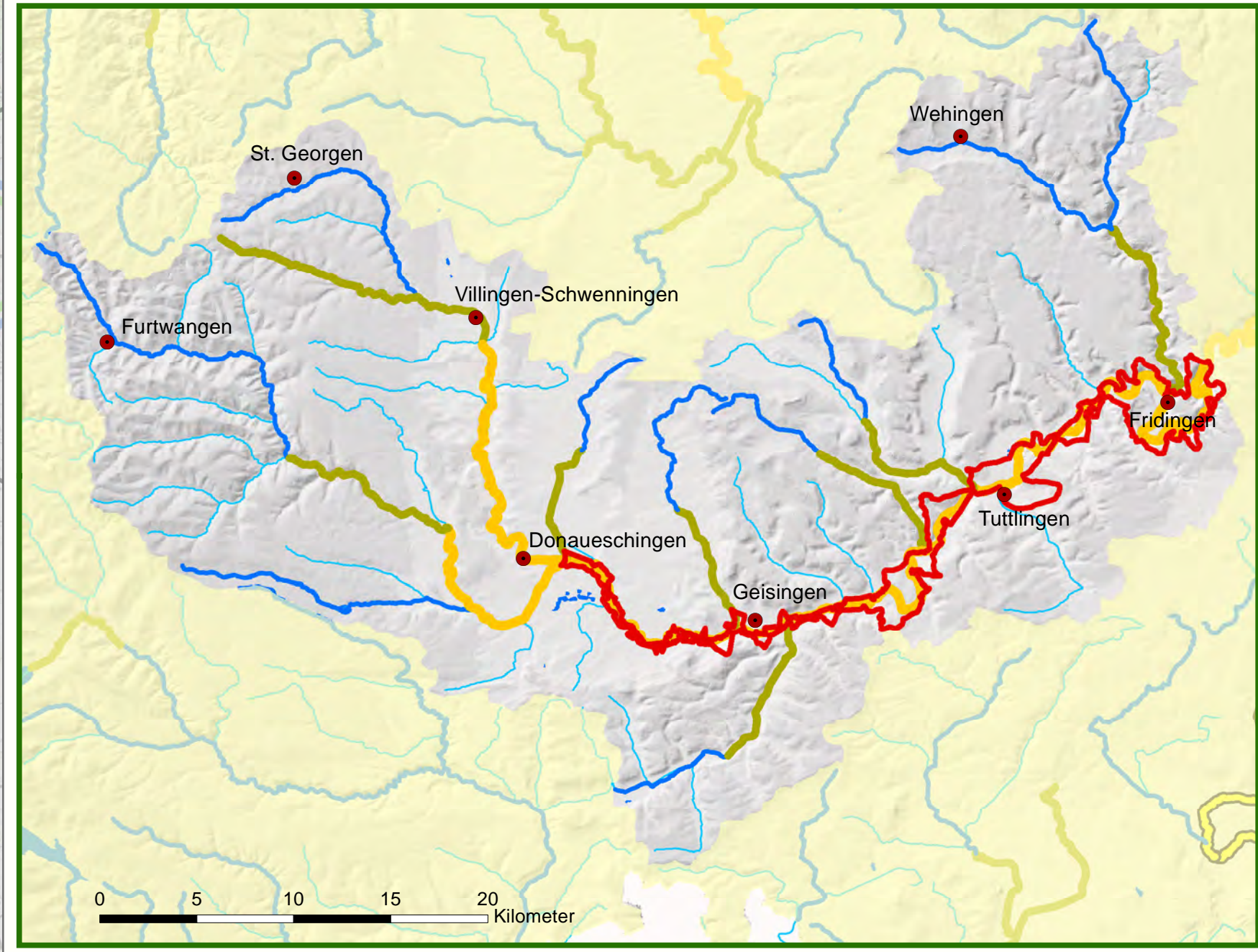


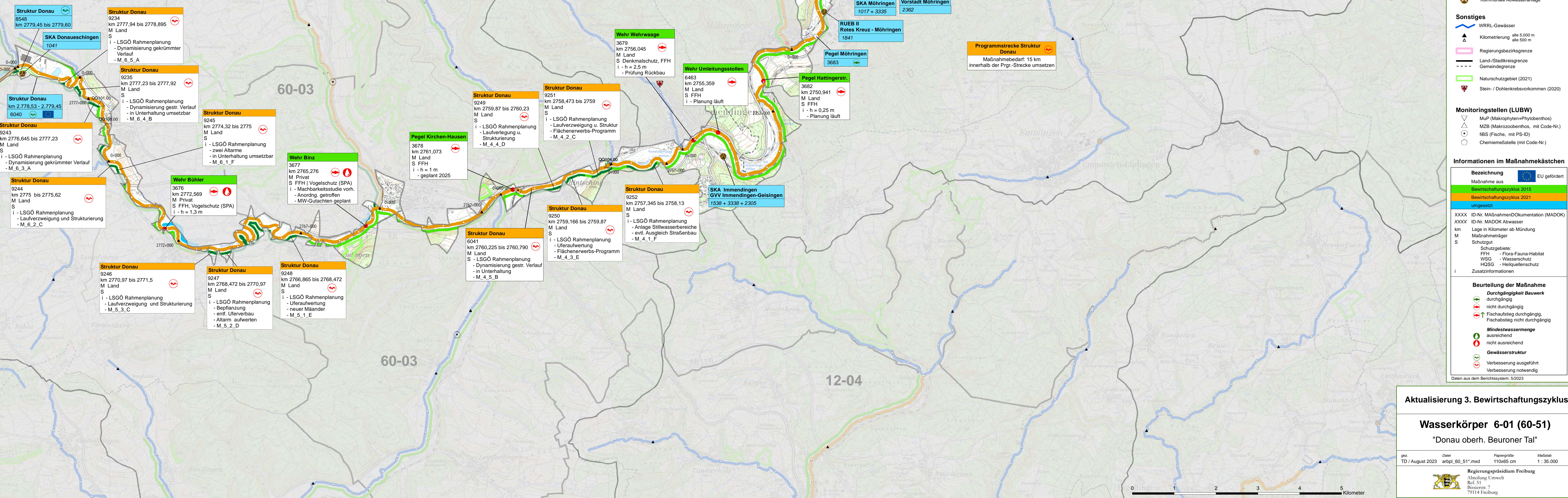
Migrationsbedarf Fische
 Teilbearbeitungsgebiet Donau bis einchl. Donauversickerung (60) mit Wasserkörper 6-01 (roter Umriss)



Quelle: Landwirtschaftl. Zentrum Baden-Würt., Stand 11/2015

Schw.- Baar Kreis

Tuttlingen



Aktualisierung 3. Bewirtschaftungszyklus

Wasserkörper 6-01 (60-51)
 "Donau oberh. Beuroner Tal"

grz. / August 2023 Date: arbp_60_51*.mxd Pappgröße: 110x65 cm Maßstab: 1 : 35.000

Regierungspräsidium Freiburg
 Abteilung Umwelt
 Ref. 51
 Bismarckstr. 7
 79114 Freiburg